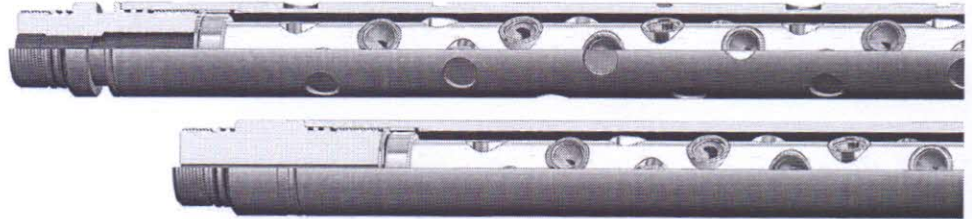
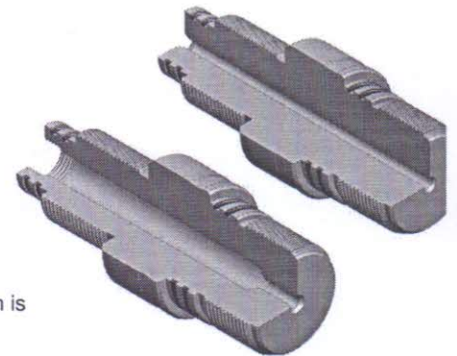
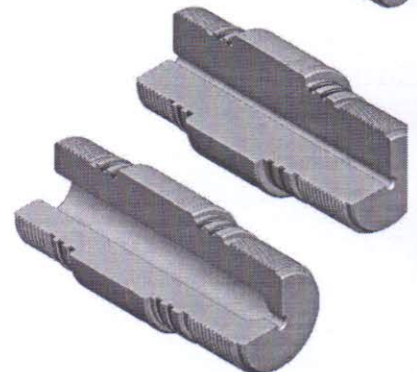
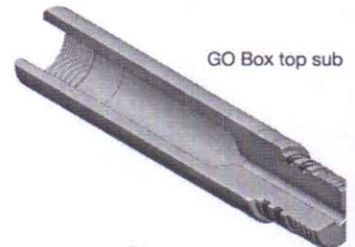


TOP SUB PART NUMBERS



Gun Size (in)[mm]	Top Sub	Upper O-Ring [†]	Lower O-Ring [†]	Upper Head Connection [‡]
1-3/8 [35]	0227-000-001	-	0111-120-090	1-3/16" - 12 GO Box
1-9/16 [40]	0220-000-001	-	0111-215-090	1-3/16" - 12 GO Box
2 [51]	0222-000-001	-	0111-221-090	1-3/16" - 12 GO Box
2-1/2 [64]	0228-000-001	-	0111-225-090	1-3/16" - 12 GO Box
2-3/4 [70] 2-7/8 [73]	0362-000-001	-	0111-227-090	1-3/16" - 12 GO Box
	0362-000-###	0111-227-090	0111-227-090	2-3/4" O.D. GO Quick-Change Assembly
3-1/8 [79] 3-3/8 [86]	0362-000-^^^	0111-222-090	0111-227-090	2-3/4" O.D. SIE Quick-Change Assembly
	0363-000-0**	0111-230-090 GO style	0111-230-090	3-1/8" O.D. GO Quick-Change and 3-1/8" O.D. SIE Quick-Change
0365-000-0**	0111-231-090			
4 [102] Scalloped 4 [102] Economical	0400-000-0** 0640-000-0**		0111-236-090	
4-1/2 [114] 4-5/8 [117]	0445-000-0**	0111-222-090 SIE style	0111-342-090	
7 [178]	0338-000-0**		0111-360-090	



BOOSTER-TO-BOOSTER TOP SUB PART NUMBERS

Booster-to-booster connections are typically associated with TCP operations. However, they can also be utilized for wireline perforating when using Hunting Titan's Wireline Top Fire Detonator Systems. This system is not compatible with 4in (114mm) Economical Casing Guns.

Gun Size (in)[mm]	Top Sub	Booster Transfer Kit	Upper O-Ring [†]	Lower O-Ring [†]	Upper Head Connection [‡]
1-3/8 [35]	0527-000-001	0520-500-150 (Blue)	0111-120-090	0111-120-090	1-1/8" - 12 Stub Acme Pin
1-9/16 [40]	0520-000-021	0520-500-150 (Blue)	0111-215-090	0111-215-090	1-9/32" - 12 Stub Acme Pin
2 [51]	0522-000-021	0520-500-150 (Blue)	0111-215-090	0111-221-090	1-9/32" - 12 Stub Acme Pin
2-1/2 [64]	0528-000-021	0520-500-150 (Blue)	0111-215-090	0111-225-090	1-9/32" - 12 Stub Acme Pin
2-3/4 [70] 2-7/8 [73]	0562-000-01	0504-500-150 (White)	0111-225-090 (TCP) 0111-227-090 (WL)	0111-227-090	2-1/8" - 8 Acme Pin (TCP) 2-3/4" O.D. GO Quick-Change (WL)
3-1/8 [79]	0502-000-001	0503-500-150 (Red)	0111-230-090	0111-230-090	3-1/8" O.D. GO Quick-Change
3-3/8 [86]	0503-000-001	0503-500-150 (Red)	0111-230-090	0111-231-090	3-1/8" O.D. GO Quick-Change
4 [102] Scalloped	0504-000-001	0504-500-150 (White)	0111-230-090	0111-236-090	3-1/8" O.D. GO Quick-Change
4-1/2 [114] 4-5/8 [117]	0514-000-001	0514-500-150 (Black)	0111-230-090	0111-342-090	3-1/8" O.D. GO Quick-Change
7 [178]	0507-000-001	0506-500-150 (Tan)	0111-230-090	0111-360-090	3-1/8" O.D. GO Quick-Change



[†] Viton O-rings need to be used above 325°F (163°C) [‡] Refer to GunFacts for lower head connection thread
^{###} Use "101" for GO style pig tail connection; "107" for GO style teardrop connection
^{^^^} Use "104" for SIE style pig tail connection; "184" for SIE style blast plug connection
^{**} Use "01" for GO style pig tail connection; "07" for GO style teardrop connection
⁰⁴ for SIE style pig tail connection; "84" for SIE blast plug connection

**Відповідає
оригіналу**



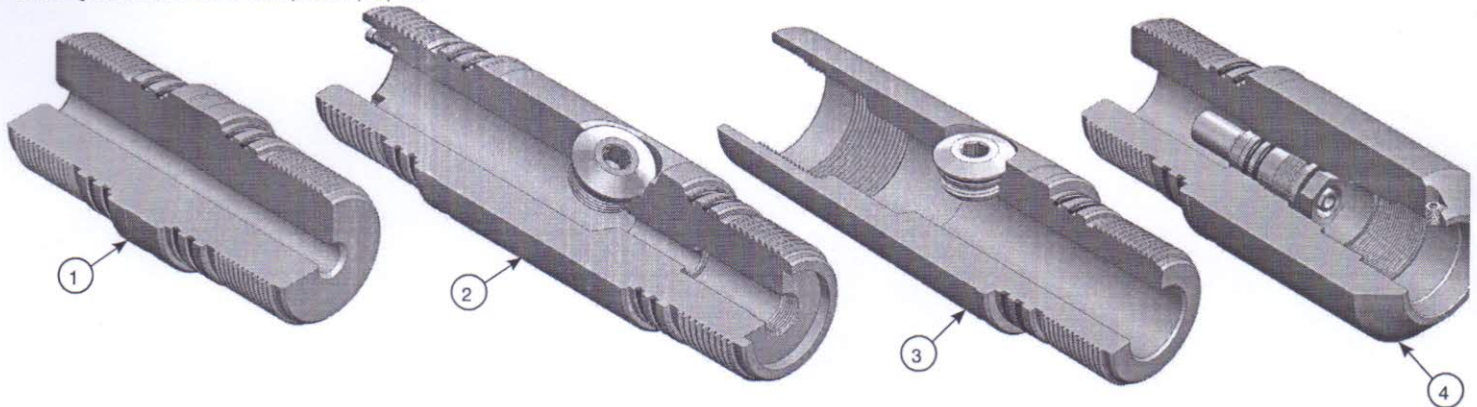
TANDEM, ARMING AND PLUG SHOOT ADAPTER PART NUMBERS

Gun Size (in)[mm]	1	2	3	4	O-Ring [†]	Port Plug	Port Plug O-Ring [†]	Plug Shoot Contact Kit
	Tandem Adapter	EB Switch Tandem Adapter Assembly w/ Port	Arming Sub Adapter Assembly w/ Port	Plug Shoot Adapter Assembly				
1-3/8 [35]	0227-000-002 [‡]	-	-	-	0111-120-090	-	-	-
1-9/16 [40]	0220-000-002 [‡]	0220-000-269A	0220-012-001A	0220-000-245A	0111-215-090	0323-000-066	0111-114-090	0320-000-238
2 [51]	0222-000-002 [‡]	0222-000-268A	0222-012-001A	0222-000-245A	0111-221-090	0331-90S-181	0330-900-073	0320-000-238
2-1/2 [64]	0228-000-002 [‡]	0228-000-268A	0228-012-001A	0228-000-245A	0111-225-090	0331-90S-181	0330-900-073	0320-000-238
2-3/4 [70] 2-7/8 [73]	0362-000-002	0362-000-489A [§]	0362-000-366A	0362-000-245A	0111-227-090	0363-000-361	0111-217-090	0330-000-238
3-1/8 [79]	0363-000-002	0363-000-489A [§]	0363-000-366A	0363-000-245A	0111-230-090	0363-000-361	0111-217-090	0330-000-238
3-3/8 [86]	0365-000-002	0365-000-489A [§]	0365-000-366A	0365-000-245A	0111-231-090	0363-000-361	0111-217-090	0330-000-238
4 [102] Scalloped 4 [102] Economical	0400-000-002 0640-000-002	0400-000-389A [§] 0640-000-389A [§]	0400-000-366A 0640-000-366A	0400-000-245A 0640-000-245A	0111-236-090	0363-000-361	0111-217-090	0330-000-238
4-1/2 [114] 4-5/8 [117]	0445-000-002	0445-000-389A [§]	0445-000-366A	0445-000-245A	0111-342-090	0363-000-361	0111-217-090	0330-000-238
7 [178]	0338-000-002	-	-	-	0111-360-090	-	-	-

[†] Viton O-rings need to be used above 325°F (163°C)

[‡] Grounding screw 0327-000-003 (10-32x3/8) required

[§] Grounding screw SCR-SHC-8-32-0.38 (8-32x3/8) required



BOOSTER-TO-BOOSTER TANDEM SUB PART NUMBERS

Booster-to-booster connections are typically associated with TCP operations. However, they can also be utilized for wireline perforating when using Hunting Titan's Wireline Top Fire Detonator Systems. This system is not compatible with 4in (114mm) Economical Casing Guns.

Gun Size (in)[mm]	Tandem Sub	Booster Transfer Kit	O-Ring [†]
1-3/8 [35]	0527-000-032	0520-500-160 (Blue)	0111-120-090
1-9/16 [40]	0520-000-032	0520-500-160 (Blue)	0111-215-090
2 [51]	0522-000-032	0520-500-160 (Blue)	0111-221-090
2-1/2 [64]	0528-000-032	0520-500-160 (Blue)	0111-225-090
2-3/4 [70] 2-7/8 [73]	0562-000-032	0504-500-160 (White)	0111-227-090
3-1/8 [79]	0502-000-032	0503-500-160 (Red)	0111-230-090
3-3/8 [86]	0503-000-032	0503-500-160 (Red)	0111-231-090
4 [102] Scalloped	0504-000-032	0504-500-160 (White)	0111-236-090
4-1/2 [114]	0514-000-032	0514-500-160 (Black)	0111-342-090
4-5/8 [117]	0507-000-032	0506-500-160 (Tan)	0111-360-090

[†] Viton O-rings need to be used above 325°F (163°C)



**Відповідає
оригіналу**



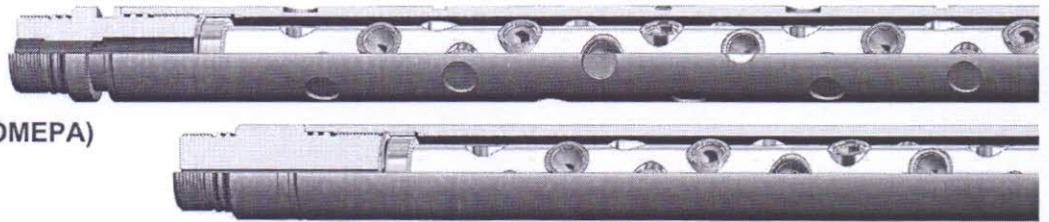

GUN BOTTOM PART NUMBERS

Gun Size (in)[mm]	Gun Bottom	Gun Bottom Extra Long	O-Ring [†]
1-3/8 [35]	0227-000-003	0227-000-013	0111-120-090
1-9/16 [40]	0220-000-003	0220-000-013	0111-215-090
2 [51]	0222-000-003	0222-000-013	0111-221-090
2-1/2 [64]	0228-000-003	0228-000-013	0111-225-090
2-3/4 [70] 2-7/8 [73]	0362-000-003	0362-000-013	0111-227-090
3-1/8 [79]	0363-000-003	0363-000-013	0111-230-090
3-3/8 [86]	0365-000-003	0365-000-013	0111-231-090
4 [102] Scalloped 4 [102] Economical	0400-000-003 0640-000-003	0400-000-013 -	0111-236-090
4-1/2 [114] 4-5/8 [117]	0445-000-003	0445-000-013	0111-342-090
7 [178]	0338-000-003	0338-000-013	0111-360-090

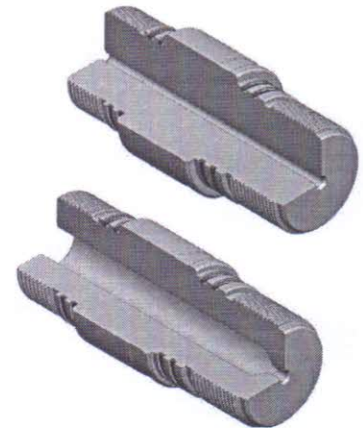
[†] Viton O-rings need to be used above 325°F (163°C)

**Відповідає
оригіналу**




ВЕРХНІЙ ПЕРЕВІДНИК (ПАРТ НОМЕРА)

Діам Перф (д)(мм)	Верх. Перев	Верх. кільце [†]	Нижнє кільце [†]	Верхн. З'єднання [†]
1-3/8 [35]	0227-000-001	-	0111-120-090	1-3/16" - 12 GO Box
1-9/16 [40]	0220-000-001	-	0111-215-090	1-3/16" - 12 GO Box
2 [51]	0222-000-001	-	0111-221-090	1-3/16" - 12 GO Box
2-1/2 [64]	0228-000-001	-	0111-225-090	1-3/16" - 12 GO Box
2-3/4 [70] 2-7/8 [73]	0362-000-001	-	0111-227-090	1-3/16" - 12 GO Box
	0362-000-###	0111-227-090	0111-227-090	2-3/4" O.D. GO Quick-Change Assembly
3-1/8 [79] 3-3/8 [86]	0362-000-^^^	0111-222-090	0111-227-090	2-3/4" O.D. SIE Quick-Change Assembly
	0363-000-0**	0111-230-090 GO style	0111-230-090	3-1/8" O.D. GO Quick-Change and 3-1/8" O.D. SIE Quick-Change
0365-000-0**	0111-231-090			
4 [102] Scalloped 4 [102] Economical	0400-000-0** 0640-000-0**	0111-222-090 SIE style	0111-236-090	
4-1/2 [114] 4-5/8 [117]	0445-000-0**		0111-342-090	
7 [178]	0338-000-0**		0111-360-090	



GO Quick Change верхній перевідник

[†] Кільця Viton вище 325°F (163°C)

"101" для GO style pig tail з'єднання; "107" for GO style teardrop з'єднання
 ^^ "104" для SIE style pig tail з'єднання; "184" для SIE style blast plug з'єднання
 ** "01" для GO style pig tail з'єднання; "07" для GO style teardrop з'єднання
 "04" для SIE style pig tail з'єднання; "84" для SIE blast plug з'єднання

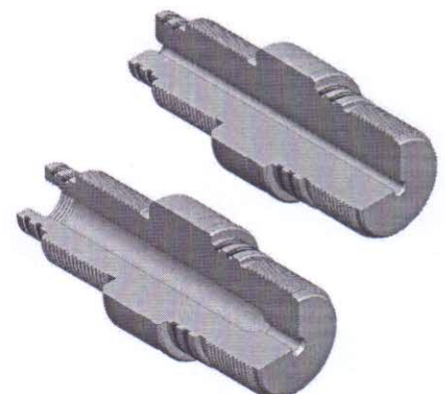
МІЖТРУБНИЙ ПЕРЕВІДНИК (БУСТЕР-БУСТЕР)

Міжтрубні з'єднання зазвичай пов'язані з перфорацією на НКТ. Проте, вони також можуть застосовуватися для перфорації каротажного кабелю при застосуванні детонаційних систем з каротажним кабелем Hunting. Ця система несумісна з економічними перфораційними трубами для обсадних колон 4 дюйми (114мм).

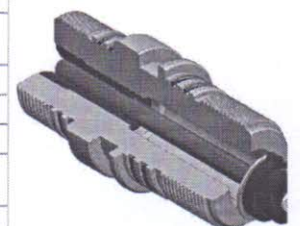
Діам Перф (д)(мм)	Верх. Перевідник	Вузол передачі детон.	Верхнє кільце [†]	Нижнє кільце [†]	Верхнє з'єднання [†]
1-3/8 [35]	0527-000-001	0520-500-150 (Blue)	0111-120-090	0111-120-090	1-1/8" - 12 Stub Acme Pin
1-9/16 [40]	0520-000-021	0520-500-150 (Blue)	0111-215-090	0111-215-090	1-9/32" - 12 Stub Acme Pin
2 [51]	0522-000-021	0520-500-150 (Blue)	0111-215-090	0111-221-090	1-9/32" - 12 Stub Acme Pin
2-1/2 [64]	0528-000-021	0520-500-150 (Blue)	0111-215-090	0111-225-090	1-9/32" - 12 Stub Acme Pin
2-3/4 [70] 2-7/8 [73]	0562-000-01	0504-500-150 (White)	0111-225-090 (TCP) 0111-227-090 (WL)	0111-227-090	2-1/8" - 8 Acme Pin (TCP) 2-3/4" O.D. GO Quick-Change (WL)
3-1/8 [79]	0502-000-001	0503-500-150 (Red)	0111-230-090	0111-230-090	3-1/8" O.D. GO Quick-Change
3-3/8 [86]	0503-000-001	0503-500-150 (Red)	0111-230-090	0111-231-090	3-1/8" O.D. GO Quick-Change
4 [102] Scalloped	0504-000-001	0504-500-150 (White)	0111-230-090	0111-236-090	3-1/8" O.D. GO Quick-Change
4-1/2 [114] 4-5/8 [117]	0514-000-001	0514-500-150 (Black)	0111-230-090	0111-342-090	3-1/8" O.D. GO Quick-Change
7 [178]	0507-000-001	0506-500-150 (Tan)	0111-230-090	0111-360-090	3-1/8" O.D. GO Quick-Change

[†] Кільця Viton вище 325°F (163°C)

* "0" для TCP системи; "1" для каротажної системи



SIE Quick Change верхній перевідник



Верхній перевідник Бустер-Бустер

**Відповідає
оригіналу**

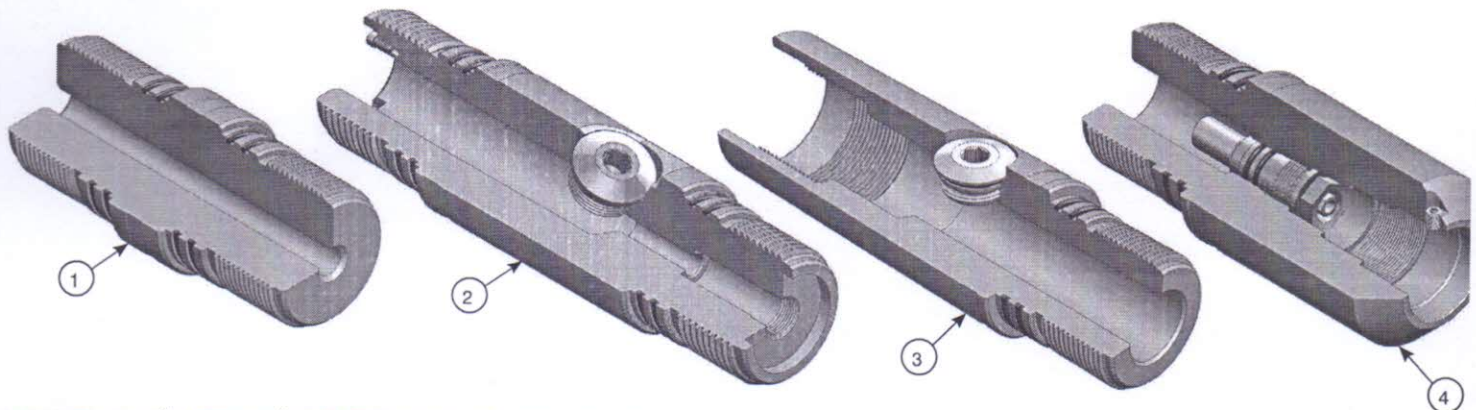


АДАПТЕРИ ДЛЯ ВИБУХА (ПАРТ НОМЕРА)

Зовн Діам Перф (дюйм)[мм]	1	2	3	4	Кільце ущільн [†]	Вибух Порт	Вибух порт кільце ущільн [†]	Контакт Набір
	Міжтруб Перев.	EV Switch Між Труб перевідник с портом	Адаптер зеднання перевідник с портом	Вибух Порт Адаптер				
1-3/8 [35]	0227-000-002 [‡]	-	-	-	0111-120-090	-	-	-
1-9/16 [40]	0220-000-002 [‡]	0220-000-269A	0220-012-001A	0220-000-245A	0111-215-090	0323-000-066	0111-114-090	0320-000-238
2 [51]	0222-000-002 [‡]	0222-000-268A	0222-012-001A	0222-000-245A	0111-221-090	0331-90S-181	0330-900-073	0320-000-238
2-1/2 [64]	0228-000-002 [‡]	0228-000-268A	0228-012-001A	0228-000-245A	0111-225-090	0331-90S-181	0330-900-073	0320-000-238
2-3/4 [70]	0362-000-002	0362-000-489A [§]	0362-000-366A	0362-000-245A	0111-227-090	0363-000-361	0111-217-090	0330-000-238
2-7/8 [73]								
3-1/8 [79]	0363-000-002	0363-000-489A [§]	0363-000-366A	0363-000-245A	0111-230-090	0363-000-361	0111-217-090	0330-000-238
3-3/8 [86]	0365-000-002	0365-000-489A [§]	0365-000-366A	0365-000-245A	0111-231-090	0363-000-361	0111-217-090	0330-000-238
4 [102] Scalloped	0400-000-002	0400-000-389A [§]	0400-000-366A	0400-000-245A	0111-236-090	0363-000-361	0111-217-090	0330-000-238
4 [102] Economical	0640-000-002	0640-000-389A [§]	0640-000-366A	0640-000-245A				
4-1/2 [114]	0445-000-002	0445-000-389A [§]	0445-000-366A	0445-000-245A	0111-342-090	0363-000-361	0111-217-090	0330-000-238
4-5/8 [117]								
7 [178]	0338-000-002	-	-	-	0111-360-090	-	-	-

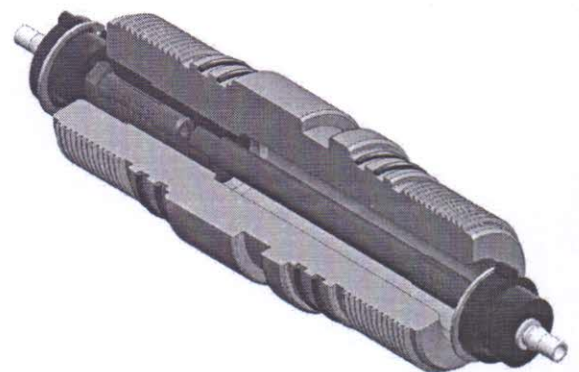
[†] Кільця Viton вище 325°F (163°C)

[§] Винт SCR-SHC-8-32-0.38 (8-32x3/8) необхідно

[‡] Винт 0327-000-003 (10-32x3/8) необхідно

МІЖТРУБНИЙ ВЕРХНІЙ ПЕРЕВІДНИК (ПАРТ НОМЕРА)

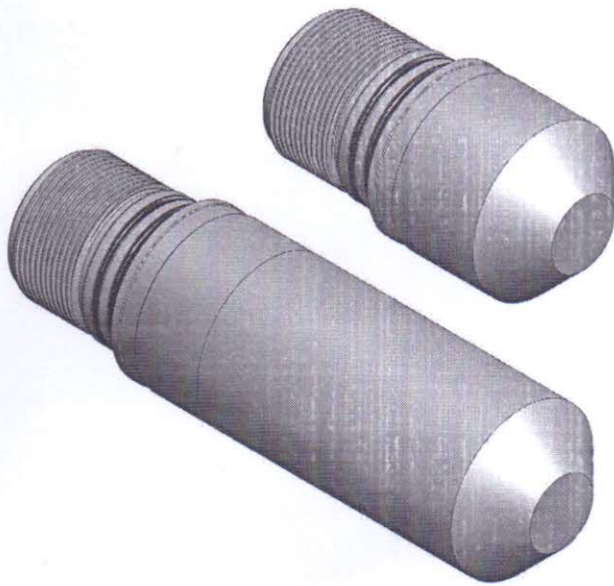
Міжтрубні з'єднання зазвичай пов'язані з перфорацією на НКТ. Проте, вони також можуть застосовуватися для перфорації каротажного кабелю при застосуванні детонаційних систем з каротажним кабелем Hunting. Ця система несумісна з економічними перфораційними трубами для обсадних колон 4 дюйма (114мм).

Діам Перф (д)[мм]	Міжтруб. перев	Вузол передачі детон.	Кільце ущільн. [†]
1-3/8 [35]	0527-000-032	0520-500-160 (Blue)	0111-120-090
1-9/16 [40]	0520-000-032	0520-500-160 (Blue)	0111-215-090
2 [51]	0522-000-032	0520-500-160 (Blue)	0111-221-090
2-1/2 [64]	0528-000-032	0520-500-160 (Blue)	0111-225-090
2-3/4 [70]	0562-000-032	0504-500-160 (White)	0111-227-090
2-7/8 [73]			
3-1/8 [79]	0502-000-032	0503-500-160 (Red)	0111-230-090
3-3/8 [86]	0503-000-032	0503-500-160 (Red)	0111-231-090
4 [102] Scalloped	0504-000-032	0504-500-160 (White)	0111-236-090
4-1/2 [114]	0514-000-032	0514-500-160 (Black)	0111-342-090
4-5/8 [117]			
7 [178]	0507-000-032	0506-500-160 (Tan)	0111-360-090

[†] Кільця Viton вище 325°F (163°C)


**Відповідає
оригіналу**




НИЖНЯ ЗАГЛУШКА ПЕРФОРАЦІЙНОЇ ТРУБИ

Зовн. Діам. Перф (дюйм[мм])	Нижня Заглушка	Нижня Заглушка Довга	Кільце ущільн [†]
1-3/8 [35]	0227-000-003	0227-000-013	0111-120-090
1-9/16 [40]	0220-000-003	0220-000-013	0111-215-090
2 [51]	0222-000-003	0222-000-013	0111-221-090
2-1/2 [64]	0228-000-003	0228-000-013	0111-225-090
2-3/4 [70] 2-7/8 [73]	0362-000-003	0362-000-013	0111-227-090
3-1/8 [79]	0363-000-003	0363-000-013	0111-230-090
3-3/8 [86]	0365-000-003	0365-000-013	0111-231-090
4 [102] Scalloped 4 [102] Economical	0400-000-003 0640-000-003	0400-000-013 -	0111-236-090
4-1/2 [114] 4-5/8 [117]	0445-000-003	0445-000-013	0111-342-090
7 [178]	0338-000-003	0338-000-013	0111-360-090

[†] Кільця Viton вище 325°F (163°C)

**Відповідає
оригіналу**

