



**Мастер  
Преміум  
Газ**

ТОВ «МАСТЕР ПРЕМІУМ ГАЗ»  
Адреса: 01030, м. Київ, вул. Пирогова, 2/37.  
Код ЄДРПОУ 40832472, ІПН 408324726591  
р/р: 26009052622302 в ПАТ «ПРИВАТБАНК»  
код банку 300711,  
тел. (066) 012-30-81, 0-800-750-321  
e-mail: ceo@mpgaz.com

ПАТ «Укргазвидобування»

04053, Україна, Київська обл.,

Київ, вул. Кудрявська, 26/28

№ 2310 від 24.10.2017

Щодо тендерної закупівлі

**17Т-514 (UA-2017-09-13-002801-с)**

### **Заперечення на скаргу**

№2310/1 від 23.10.2017 ТОВ «Торгова компанія «Спецзапчасть»»

Відповідно до протоколу розкриття тендерних пропозицій проведеного 04.10.2017 року **ТОВ «МАСТЕР ПРЕМІУМ ГАЗ»** визнано переможцем з ціною товару 26498000,00 грн. На даний час проводиться кваліфікація.

**ТОВ «Торгова компанія «Спецзапчасть»** з пропозицією в **34 162 000,00 грн.** є четвертим претендентом на перемогу.

Ми вважаємо, що скарга **ТОВ «Торгова компанія «Спецзапчасть»** подана з метою спроби вплинути на рішення Тендерного комітету, щодо кваліфікації і не має обґрунтованих підстав.

Так Скаржник стверджує, що пропозиція **ТОВ «МАСТЕР ПРЕМІУМ ГАЗ»** за своїми технічними параметрами не відповідає вимогам до предмету закупівлі, що встановлені замовником, а саме невідповідності у визначенні трансмісії, у зв'язку з чим просить відхилити пропозицію ТОВ «МАСТЕР ПРЕМІУМ ГАЗ» керуючись пунктом 9.1 "Порядку закупівель товарів, робіт та послуг ПАТ "Укргазвидобування" затвердженого наказом ПАТ "Укргазвидобування" №497 від 01.08.2017 року.

Відповідно до додатку 2 до тендерної документації по допорогової закупівлі № 17Т-514, визначено, що "**Трансмісія: - механічна або гідростатична**". Більш детального визначення Трансмісії Замовником не надано, також не надано будь-яких посилань на ДСТУ або ТУ щодо визначення термінів "**Трансмісія: - механічна або гідростатична**".

ТОВ «МАСТЕР ПРЕМІУМ ГАЗ» у своїй пропозиції вказав характеристики Трансмісії визначенні **Виробником** у специфікації та інструкції (у складі пакету документів наданих до тендерної пропозиції, копії додаються), а саме "**Трансмісія: -**

**Механічна, гідравлічне переключення, планетарна передача, багатодискове зчеплення, підсилена помпа”.**

Щодо думки Скаржника повідомляємо, що дана трансмісія є поліпшеною механічною трансмісією, яка працює на тих самих принципах (що підтверджено схемою викладеною у скарзі), забезпечує еластичний зв'язок при передаванні крутного моменту від двигуна до гусениці та збільшує моторесурс за допомогою гідравліки та способу переключення, що отримала у світі назву “гідромеханічна трансмісія”.

При підготовці тендерної пропозиції у ТОВ «МАСТЕР ПРЕМІУМ ГАЗ» навіть питання з приводу зазначеної технічної вимоги не виникло оскільки, механічна трансмісія на ринку спецтехніки світу стара (майже не використовується) та найдешевша, гідростатична нова та найдорожча, при цьому між механічною і гідростатичною трансмісією і по вартості і по розвитку знаходиться саме **поліпшена механічна трансмісії за допомогою гідравліки (гідромеханічна)** і 80-90 % всієї техніки даного класу у світі працює саме на такій трансмісії.

Окремо слід відзначити, що у порівнянні роботи Бульдозера на механічній та поліпшеній механічній трансмісії (гідромеханічній) зростає ККД на 10-25% при однакових витратах пального, отже зменшується експлуатаційні витрати на одиницю переміщуваного ґрунту, відповідно до публічної інформації виробників зазначеної техніки.

На підставі викладеного просимо у задоволенні скарги ТОВ «Спецзапчасть» відмовити.

Додаток: копія специфікації, витяг з інструкції )шість аркушів.

Директор



Д.Ю. Байденко



**Мастер  
Преміум  
Газ**

ТОВ «МАСТЕР ПРЕМІУМ ГАЗ»  
Адреса: 01030, м. Київ, вул. Пирогова, 2/37.  
Код ЄДРПОУ 40832472. ПІН 408324726591  
р/р: 26009052622302 в ПАТ «ПРИВАТБАНК»  
код банку 300711.  
тел. (066) 012-30-81, 0-800-750-321  
e-mail: ceo@mpgaz.com

Вих. № 09262 от 29.09.2017

### Спецификация ТУ160 Бульдозер

NO	Описание	Ед. изменения	Характеристики	
1	Модель	/	ТУ160	
2	Двигатель	Модель	/	SHANGHAI SC11CB184G2B1
		Тип	/	Рядный вертикальный, четырехтактный, водяное охлаждение, прямой впрыск. Турбо.
		Кол-во цилиндров – ход *диаметр	мм	6-121*152
		Объем	л	14
		мощность/об/мин	кВт/ об/мин	132/1850
		Мин. потребление топлива	г/кВт.ч	208г/кВт*ч
3	Стартер	Тип	/	Электрический.
		Стартер	В/кВт	24/7.5
		Вольтаж/мощность		
		Батарея	/	24V (12V*2) -195Ah
4	Система смазки	Тип системы смазки	/	Усиленная смазка.
		Тип охлаждения	/	Водяное охлаждение
5	Электрический генератор	В/А	24/35	
6	Тип воздушного фильтра	/	Сухого типа, предварительной очистки циклонного типа.	
7	Система трансмиссии	Гидравлический гидротрансформатор	/	3х-элементный, одноступенчатый, однофазный
		Трансмиссия	/	Ручное переключение, гидравлическая, планетарная передача, многодисковое сцепление, усиленная смазка шестеренчатым насосом.
		Коническая передача	/	Спиральная коническая передача

**Згідно з оригіналом**  
Директор  
Вайденко Д.Ю.



		Размер резервуара	л	110		
14	Отвал	Тип	/	Прямой	Закругленный отвал	U отвал
		Размеры	мм	3416*1150	4050*1050	3350*11150
		Макс. высота подъема над рабочей поверхностью	мм	1090	1110	1090
		Макс. углубление относительно поверхности	мм	530	530	530
		Макс. скорость подъема	м/с	0.35		
		Макс. наклон	мм	860	-	860
		Регулировка высоты	°	55	55	55
		Объем отвала	м <sup>3</sup>	4.5	4.5	5.6
15	Градус подъема		°	30		
16	Габариты	Без рыхлителя	мм	4996*3416*3440 (стандартный с прямым отвалом)		
17	Рабочий вес	Без рыхлителя	Кг	17 000		
18	Тройной задний рыхлитель	Макс. углубление относительно поверхности	мм	572		
		макс. подъем над поверхностью	мм	492		

Директор

ТОВ «МАСТЕР ПРЕМІУМ ГАЗ»



# Глава 1 Схема

## 1.1 Схема машины



Рис. 1-1 Схема гусеничного бульдозера ТУ160

## 1.2 Технические данные

### 1.2.1 Основные технические данные

Таблица 1-1 Основные технические данные бульдозера ТУ160

Элемент		Величина
Вес (кг) (включая прямой отвал и стандар тную кабину)	Рабочий вес	18200 кг
	Транспортировочный вес	17800 кг
	Давление на грунт (МПа)	0,029 МПа
Двигатель	Модель	C6121ZG57
	Тип	Четырехтактный, с водяным охлаждением, однорядный, с прямым впрыском
	Номинальная скорость вращения (об/мин.)	1850 об/мин.
	Номинальная мощность (кВт)	131 кВт

Элемент		Величина	
о оборудо вания	Производительность рабочего насоса	240 л/мин.	
	Тип регулирующего клапана	Золотниковый клапан с ручным управлением	
	Цилиндр подъема	Внутренний диаметр Ø110 мм × диаметр штока цилиндра Ø65 мм × ход поршня 1026 мм	
	Цилиндр наклона	Внутренний диаметр Ø160 мм × диаметр штока цилиндра Ø70 мм × ход поршня 1236 мм	
Отвал бульдоз ера		Прямой наклоняемый	Поворотный
	Ширина отвала	3416 мм	4050 мм
	Высота отвала	1150 мм	1050 мм
	Максимальная глубина при погружении в землю	530 мм	530 мм
	Максимальная высота подъема	1090 мм	1110 мм
	Максимальная регулировка наклона	400 мм	400 мм
	Максимальный угол поворота отвала	/	25°
	Угол ножа отвала	55°	55°
	Вес	2332 кг	2268 кг
Борозд ник	Тип	В форме параллелограмма, регулируемый, съемный	
	Количество зубьев	3	
	Шаг	950 мм	
	Максимальная глубина взрыхления	572 мм	
	Максимальная высота подъема	492 мм	
	Вес	1850 кг	
Другие эксплу атацион ные данные	Минимальное расстояние от поверхности земли	400 мм	
	Минимальный радиус поворота	4,5 м	
	Возможность преодоления подъема	30°	
	Расстояние между центрами гусениц	1880 мм	
		Прямой наклоняемый	Поворотный
	Объем перемещаемого материала	4,5 м <sup>3</sup>	4,7 м <sup>3</sup>



# Chapter 1 Outline

## 1.1 Outline of Product

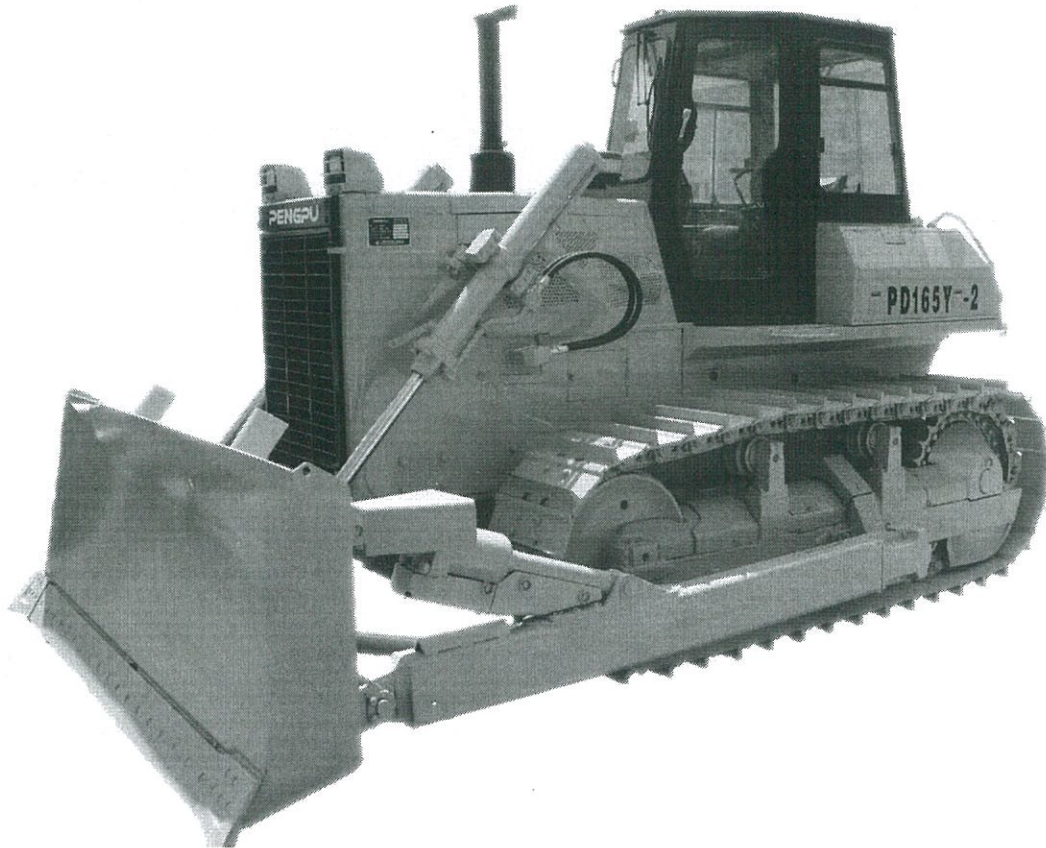


Fig. 1-1 Outline of TY160 Crawler Bulldozer

## 1.2 Technical Data

### 1.2.1 Main Technical Data

Table 1-1 Main Technical Data of TY160

Item		Value
Weight (kg) (incl. straight blade and ordinary cab)	Operating weight	18200 kg
	Transporting weight	17800 kg
	Ground pressure (MPa)	0.029 MPa
Engine	Model	C6121ZG57
	Type	Four-stroke, water cooling, in-line, direct injection
	Nominal speed (r/min)	1850 r/min
	Nominal power (kW)	131 kW
	Fuel consumption ration	214 g/kWh
Forwar	1st	0-3.5 km/h



Item		Value	
	Number of teeth	3-tooth	
	Pitch	950 mm	
	Max. loosening depth	572 mm	
	Max. lift height	492 mm	
	Mass	1,850 kg	
Other performance data	Min. ground clearance	400 mm	
	Min. turn radius	4.5 m	
	Climbing capacity	30°	
	Track-center distance	1,880 mm	
	Dozing capacity	Straight-tilt 4.5m <sup>3</sup>	Angle 4.7 m <sup>3</sup>

### 1.2.2 Traction Performance Curve

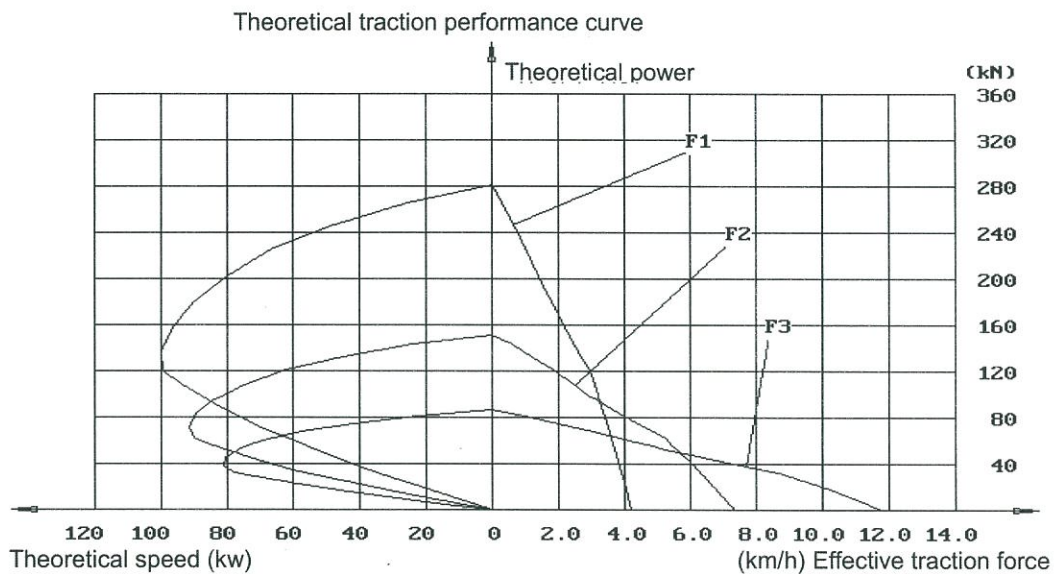


Fig. 1-2 Theoretical Traction Performance Curve of TY160

### 1.2.3 Overall Dimension

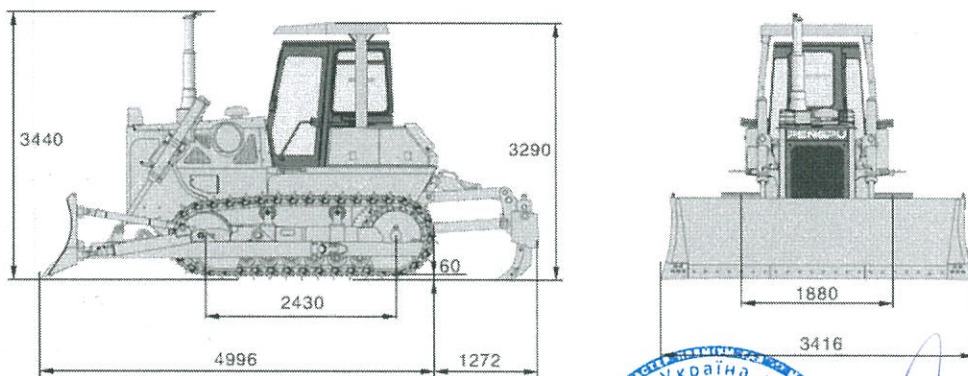


Fig. 1-3 Overall Dimension of TY160

